

Tuxtla Gutiérrez, Chiapas

13 de octubre de 2023.

**María Mandiola Totoricaguena**  
Secretaria de Igualdad de Género  
Presente

**Informe de la Gestión de espacios físicos adecuados para personas en situación de vulnerabilidad, en silla de ruedas, en situación de discapacidad, adultas mayores y mujeres en condición de embarazo.**

Se verificó que en las instalaciones de esta Secretaría en el piso 1B del anexo de la Torre Chiapas, existan los espacios adecuados para las personas en situación de discapacidad, usuarias de sillas de ruedas, bastones o personas que caminen o se desplacen juntas.

Encontrando que existe una hoja de la puerta de acceso que exclusiva para el personal en situación de vulnerabilidad, misma que permanece abierta en el horario de inicio y al final de las labores. El personal de vigilancia que se encuentra en el mostrador de acceso abre la puerta de nuestros visitantes.

Las instalaciones cuentan con señaléticas correspondientes a los espacios de uso exclusivo para las personas en silla de ruedas, en situación de discapacidad y mujeres en condición de embarazo. Así mismo se instalaron señaléticas de descanso, en caso de que se tengan que detener.

Las áreas comunes cuentan con el espacio suficiente para la circulación de las personas en situación de vulnerabilidad, de discapacidad, adultas mayores y embarazadas.

Se cuenta con estacionamiento para personas en situación de vulnerabilidad los cuales son los más cercanos al acceso del edificio, el cual cuenta con rampa de acceso y elevador exclusivo para las personas en situación de vulnerabilidad, en silla de ruedas, en situación de discapacidad, adultas mayores y mujeres en condición de embarazo.

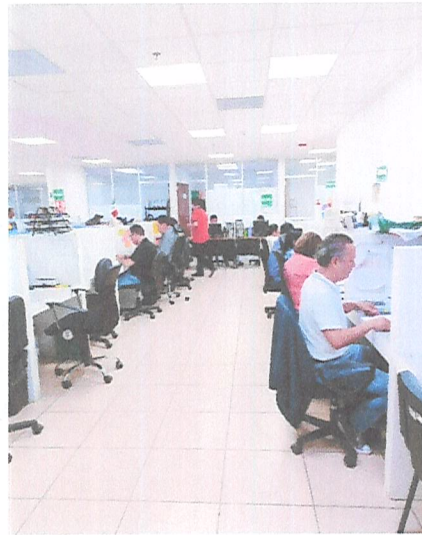
En los sanitarios son bienvenidas las personas Trans, así mismo los sanitarios de uso exclusivo para personas en situación de vulnerabilidad, en silla de ruedas, en situación de discapacidad, adultas mayores y mujeres en condición de embarazo, cuentan con barras de accesibilidad y/o apoyo que permiten el impulso de las personas.

Se anexan fotos

### Puertas de acceso al centro de trabajo

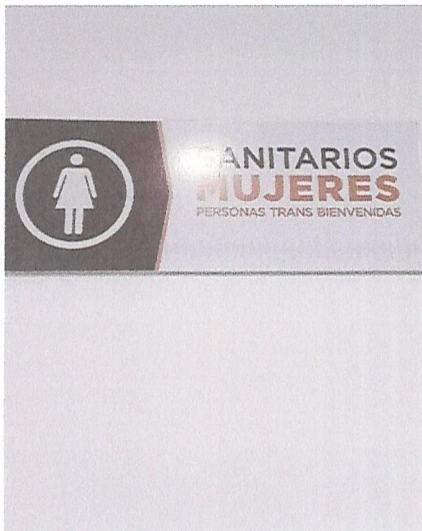


Espacios exclusivos para sillas de rueda, corredores, áreas comunes con espacios adecuados





### Sanitarios





Puertas de Sanitarios con señalizaciones



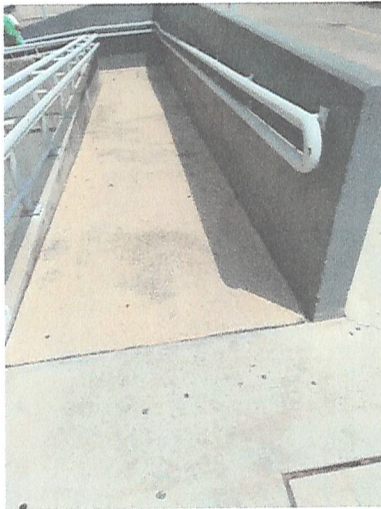


## Estacionamiento





## Rampas



**Elevadores**



Atentamente



**Reyna Lucía Cortez Rodríguez**  
Jefa de Área.

 SECRETARÍA  
DE IGUALDAD  
DE GÉNERO  
GOBIERNO DE CHIAPAS  
  
**13 OCT 2023**  
**DESPACHADO**  
HORA: \_\_\_\_\_  
UNIDAD DE APOYO ADMINISTRATIVO  
ÁREA DE RECURSOS MATERIALES Y SERVICIOS GENERALES

 CHIAPAS  
GOBIERNO DEL ESTADO  
SECRETARÍA DE IGUALDAD DE GÉNERO  
  
**13 OCT 2023**  
**RECIBIDO**  
HORA: \_\_\_\_\_  
OFICINA DE LA C. SECRETARÍA